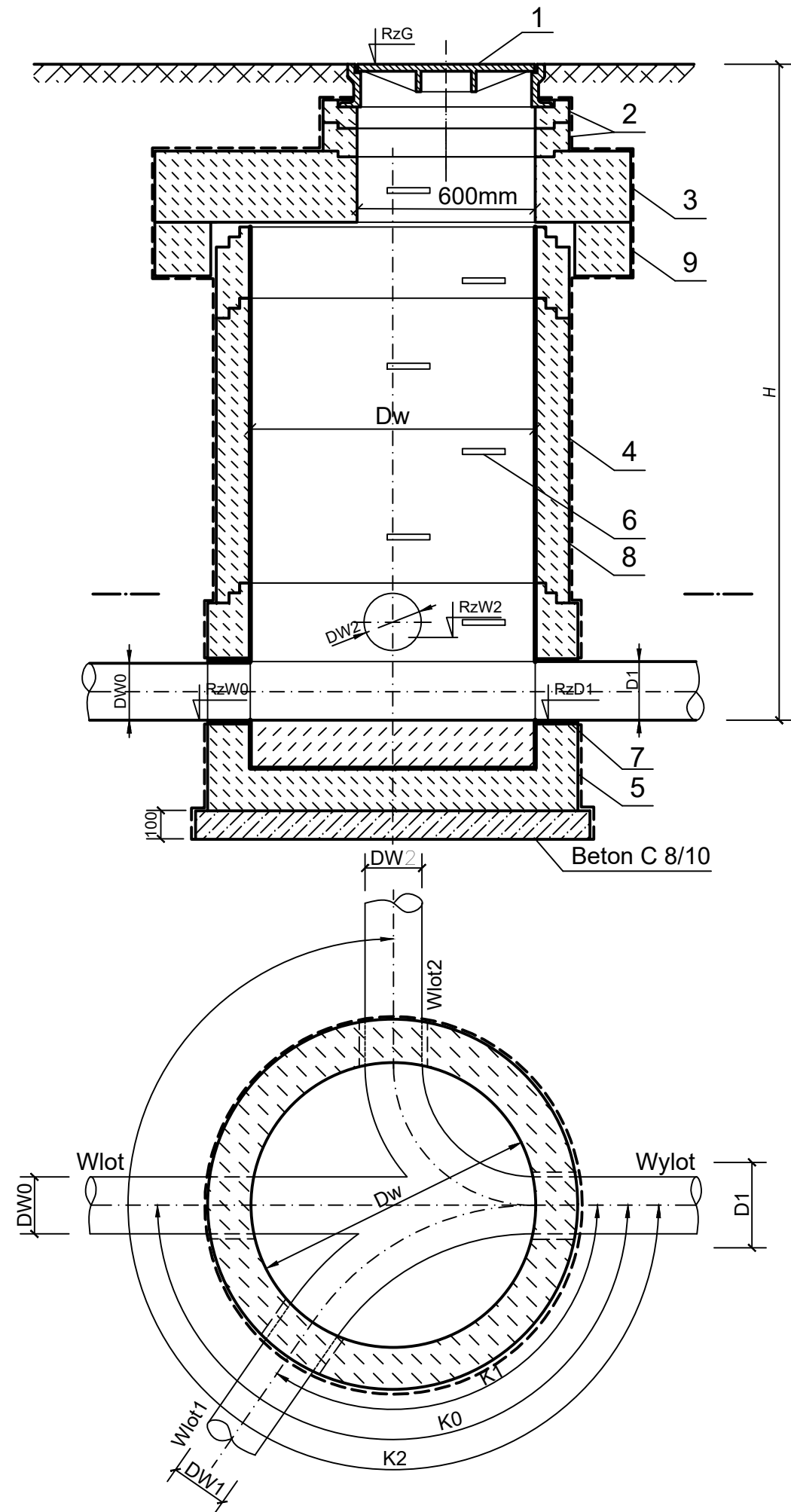



Studnia betonowa



- 1 - właz żeliwny z wypełnieniem betonowym klasy D400
 - 2 - cegła kanalizacyjna/pierścienie dystansowe
 - 3 - płyta pokrywowa
 - 4 - kręgi betonowe h=500mm
 - 5 - żelbetowe dno studni
 - 6 - żeliwne stopnie złazowe
 - 7 - przejście szczelne tulejowe
 - 8 - abizol 2R+P
 - 9 - betonowy pierścień odcciążający
 - H - głębokość studni [m]
 - RzG - rzędna włazu wg profilu [m n.p.m]
 - RzD1 - rzędna wylotu wg profilu [m n.p.m]
 - RzW 0,1,2 - rzędne wlotów wg profilu [m n.p.m]
 - K0,1,2 - kąty wlotów względem wylotu
- UWAGI**

- Rzędne studzienki, wlotów i wylotu do studzienek, wysokość wpustu, długość i spadek kanału wlotowego i wylotowego oraz innych kanałów dopływowych wg rysunku profili.
- Włączenie kanałów do studzienek wykonać za pomocą przejść szczelnych systemowych oferowanych przez producenta rur.
- Izolacja systemowa wg producenta studzienek.
- Dla studzienek w drogach wykonać włazy żeliwne klasy D400 w wypełnieniu betonowym z wkładką wygłuszającą, zamocowaną fabrycznie do pokrywy włazu z szerokim pierścieniem żeliwnym, wykonane zgodnie z normą PN-EN 124:2000.
- Studzienki wykonać zgodnie z PN-EN 1917, PN-92/B-10729, PN-92/B-10735
- Elementy studzienek prefabrykowane betonowe z betonu hydrotechnicznego klasy B45 (C35/45), wodoodporne, mrozoodporne wg PN-88/B0625
- Zwieńczenia studzienek zgodnie z PN-93/B-74124, EN 124:1985
- Posadowienie studzienek na warstwie podbudowy o gr. 15 cm.

 <div>FIRMA "ABS-OCRONA ŚRODOWISKA" SPÓŁKA Z O.O. <small>40-169 Katowice, ul. Wierzbowa 14, tel./fax 2589015</small></div>		Inwestor: Zarząd Dróg Powiatowych w Gliwicach ul. Zygmunta Starego 17 44-100 Gliwice		
Nazwa inwestycji: Rozbudowa drogi powiatowej nr 2924 S ul. Górnicza w Stanicy w ramach zadania inwestycyjnego pn: „Przebudowa drogi powiatowej nr 2924S Górnicza w Stanicy - dokumentacja projektowa”				
Nazwa rysunku: Betonowa studzienka połączeniowa				Data opracowania: 03 stycznia 2025
Zespół autorski	Nr uprawnień	Specjalność	Podpis	Skala:
Projektant: inż. Leonard Kusz	74/80	instalacyjno-inżynieryjna		-
Sprawdzający: tech. Tadeusz Szczurek	349/91	instalacyjno-inżynieryjna		nr.rys KD_3.0